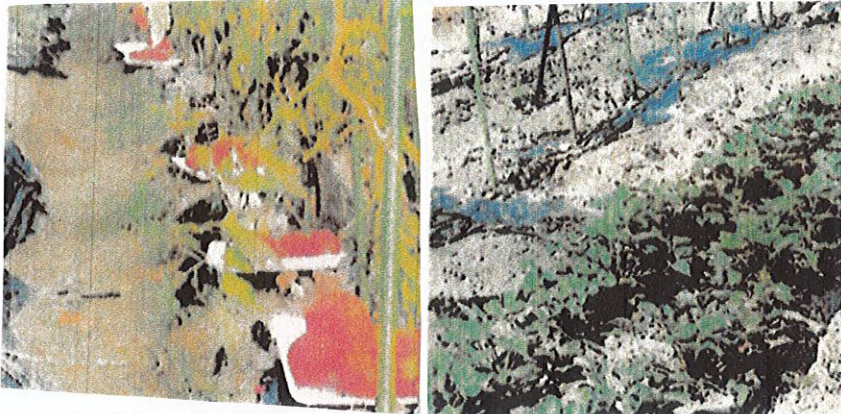


活動情報

ふりがな 団体名(必須)	こうべのでんとうやさいほぞんかい 神戸の伝統野菜保存会	活動場所(必須) (行政区)	①栽培・配達:神戸市西区 ②原種保存栽培:淡路市
発足年月日(必須)	西暦 2017年4月1日	活動日時(必須)	①栽培:毎月水曜日9時~ その他不定期(希望者のみ) ②原種保存栽培 毎月金曜日10時~
ふりがな 代表者氏名(必須)	わたなべ けいし 渡部 啓史		
(公開可能な) 連絡先 (自宅電話・FAX 携帯電話)	090-4295-8335	メンバー人数(必須)	③配達:水曜日13時~他 10名
ホームページ & SNS	作成中	活動概要(必須)	・伝統野菜・農家さん提供の 野菜を子ども食堂に配達 ・「親子農業体験」の開催
E-mail アドレス	watanabe-oak-tree@maia.eonet.ne.jp	(32文字以内で)	

活動写真(必須)

原種保存栽培



(トマト)

(イチョゴ)

コンテナ栽培



(すいかの栽培写真)

具体的な活動内容(必須)

- ①神戸の伝統野菜を中心に環境にやさしい農法(無農薬・化学肥料不使用・ビニールマルチの使用削減等)で「安心・安全」な野菜を栽培する→「子ども食堂」での評価は好評につき、「さとのわ」(子ども食堂)とタイアップし、来年6月を目途に、伝統野菜を使ったジャムの製造の準備を進めています
- ②農家さんの余剰野菜を回収し、上記①と合せて「子ども食堂」等に供給する→農家さんとのネットワークを構築し、安定供給を目指しています。現在1農家さんとはつながり、レタス・キャベツ等を供給していただきました
- ③障がい者の自立のための農業を目指し、コンテナ栽培(土嚢栽培)の栽培可能品種を増やし、栽培の普及を行う→実証栽培は完了し、来年は伝統野菜以外に「こだますいか」「さつまいも」「じゃがいも」の量産化を進めます。現在「ひふみ園」との取組を準備中で

PRメッセージ(必須) (例:参加者募集・ボランティアメンバー募集など)

これからの日本の未来を担っていく若者・子供達に、「安心・安全」な野菜を食べてもらい、「健康な生活」を送ってもらうためには、今の農薬まみれの野菜ではむづかしと考えています。

一緒に「安全・安全」の野菜をつくり、もっと日本を健康で元気な国にしませんか!

経験・年齢不問、やる気があれば誰でもOKです。